

Circuits en autocar
France > Normandie

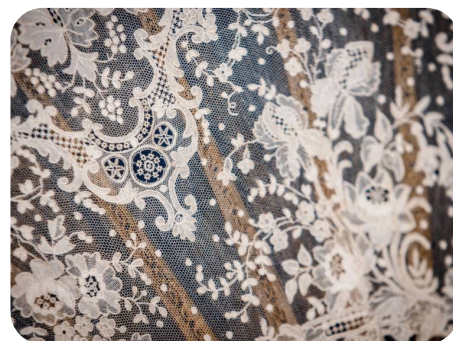
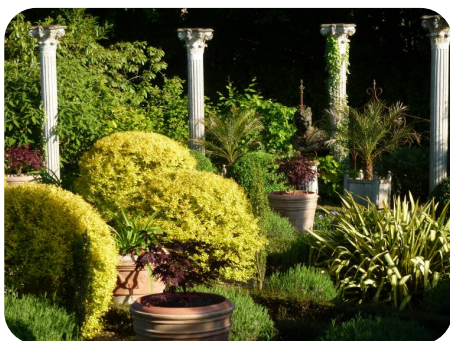
Normandie

trésors d'Alençon

4 jours à pd. **769€** par personne

Code voyage : FRNOR016

Guide-accompagnateur Léonard Supplément single réduit ou offert
Ecochèques Nouveau de l'année Autocar



Partez à la découverte d'un patrimoine d'exception entre dentelle, châteaux et villages fleuris. Un circuit équilibré à travers les savoir-faire et paysages de Normandie.

- La dentelle d'Alençon, joyau inscrit à l'UNESCO
- Le charme bucolique de Saint-Céneri-le-Gérei
- Les jardins poétiques de la Mansonière

Programme

J1. - Belgique - Alençon.

Sortie du pays par Mons et trajet autoroutier en direction de la Normandie. Halte à **Lisieux** pour découvrir la basilique Sainte-Thérèse (en extérieur). En fin de journée, arrivée à Alençon.

J2. - Savoir-faire, patrimoine et terroir.

Découverte du **musée des Beaux-Arts et de la Dentelle**, consacré au célèbre Point d'Alençon, savoir-faire inscrit à l'UNESCO. Démonstration selon disponibilité à l'Atelier National. Poursuite vers **Carrouges** : visite du **château**, chef-d'œuvre d'architecture Renaissance et de l'appartement de parade du 17^{ème} siècle. L'après-midi, rencontre avec un **producteur de pommeau et calvados**, dégustation en fin de visite.

J3. - Saint-Céneri-le-Gérei et les jardins de la Mansonière.

Classé parmi les « Plus Beaux Villages de France », **Saint-Céneri-le-Gérei** séduit par ses ruelles fleuries, ses légendes et l'auberge des sœurs Moisy. À proximité, promenade dans les **Jardins de la Mansonière** : neuf jardins clos aux ambiances variées, de la roseraie ancienne au paisible jardin asiatique.

J4. - Alençon - Belgique.

Circuits en autocar
France > Normandie

Normandie

trésors d'Alençon

Tour guidé d'Alençon (en extérieur) : la maison d'Ozé, la basilique Notre-Dame, la Halle au blé et le quartier médiéval de Saint-Léonard. Retour vers la Belgique.

Hôtel

Brithotel Confort Alençon ***

Situé en périphérie d'Alençon, hôtel entièrement rénové dans une ambiance cocooning, chaleureuse et contemporaine.

Prestations

INCLUS : transport en autocar, pension complète du J1 repas soir au J4 pdj buffet, les visites, droits d'entrée et dégustation selon programme, taxes de séjour.

NON INCLUS : tout ce qui n'est pas repris dans les inclus.

Lieux & Horaires de départs

Belgique

ANDENNE (5300) Avenue Reine Elisabeth 26 (ING) 08:15
BARCHON (4671) Parc Artisanal 25 - Parking Léonard **P** 06:45 (1)
BRUXELLES-CENTRE (1001) Place Rogier (A l'arrêt de bus devant l'entrée de la galerie Manhattan shopping) 06:55
BRUXELLES-HEYSEL (1002) Hotel Expo - Avenue Houba de Strooper 600 - Face au stade Roi Baudoin 06:40
BRUXELLES-KRAAINEM (1003) Avenue de Wezembeek (Metro Kraainem) 07:20
CHARLEROI (6000) Rue de la Villette (parking autocars) 09:00
FLEMALLE (4400) Rue du Passage d'Eau 2 (Station Shell) 07:30
HEPPIGNIES-FLEURUS (6220) Avenue de Heppignies 26, Fleurus, Belgique **P** 08:50 (2)
HUY (4500) Quai de Namur (café La Couronne) 08:00
JAMBES (5100) Chaussée de Liège 320 (Magasin Carrefour) 08:30
LA LOUVIERE (7100) Boulevard des Droits de l'Homme (Gare) 09:25
LIEGE (4000) Place de Bronckart 07:15
MONS (7000) Boulevard Charles Quint, Mons, Belgique 09:45
SAMBREVILLE (5060) Rue de l'Essor 13, Sambreville, Belgique 08:30
ST-GHISLAIN (7330) E19 (Station Esso Mons-Paris) 10:15
VERVIERS (4800) Rue d'Ensival (Gare) 06:15
WAVRE (1300) Boulevard de l'Europe (PizzaHut) 07:40

(1) Parking GRATUIT 😊 (2) Parking GRATUIT 😊

Dates & Prix (par personne en euros)

Date	4 jours
18/06	779 769

Tarifs au 17/04/2026

Circuits en autocar
France > Normandie

Normandie

trésors d'Alençon

Réservation

Vous pouvez réserver ce voyage en ligne via ce lien [réserver](#).
Vous pouvez également réserver en [agences](#) ou découvrir le [détail du voyage](#).

Ce voyage est repris dans notre brochure Eté 2026 p.56

Informations pratiques

[Accompagnement](#)

[Assurances-voyages](#)

[Comment réserver ?](#)

[Conditions de vente particulières Léo évacion](#)

[Réduction Résa rapide](#)

Catégories

Accompagnement : Guide-accompagnateur Léonard

Activités : Découverte

Avantages : Supplément single réduit ou offert

Destinations : Châteaux, parcs et jardins

Divers : Ecochèques acceptés - Nouveauté de l'année

Résa rapide : Résa rapide - Résa Rapide avant le 1er février - Résa Rapide avant le 1er mars

Services : Transport + Hôtel

Transports : Autocar

Collections : Léo Découvertes