

Circuits en autocar
Italie > Lac Majeur / Piémont

Lac Majeur

la dolce vita

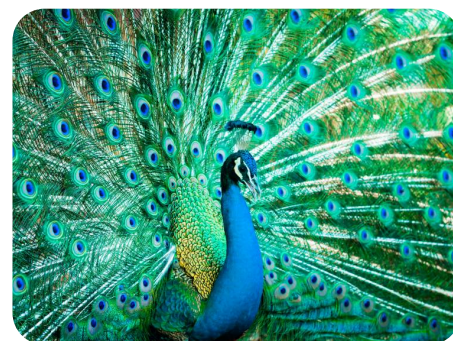
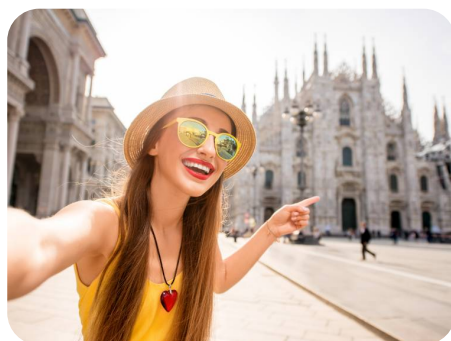
8 jours à pd. **1.229€** par personne

Code voyage :
ITMAJ001

Guide-accompagnateur Léonard

Ecochèques

Autocar



Entre douceur lacustre et découvertes culturelles, ce circuit vous emmène sur les rives du lac Majeur, au cœur de ses îles et villages, avec une échappée à Milan et une parenthèse ferroviaire en montagne. L'Italie du Nord en version authentique.

- Stresa, l'élégance au bord du lac
- L'île d'Orta et San Giulio pleines de charme
- Milan libre ou guidée, shopping garanti

Cadeaux

Le supplément des 4 premières chambres individuelles réduit à 224€

Programme

J1. - Belgique - Buchs.

Par Messancy, nous traversons Lorraine et Alsace vers Bâle. Les paysages suisses se succèdent jusqu'à Zurich puis Buchs.

J2. - Buchs - Baveno.

Par Bellinzona, cap sur Locarno et les rives du lac Majeur. Arrivée à **Baveno** en fin de matinée : temps libre pour s'installer. Selon l'envie, première promenade au bord de l'eau ou découverte des ruelles.

J3. - Stresa et le lac d'Orta.

Flâneries matinales à **Stresa** : promenade élégante, façades Belle Époque, embarcadères animés. L'après-midi, découverte du **lac d'Orta** (*), petit frère du Majeur : ruelles de San Giulio aux maisons ornées de ferronneries, vue sur l'îlot monastique, ambiance sereine propice aux photos et à une pause-café.

Circuits en autocar
Italie > Lac Majeur / Piémont

Lac Majeur

la dolce vita

J4. - Milan.

Journée dédiée à **Milan**. Découvertes libres du centre historique ou suivi d'un guide (*) : Duomo (*), Galleria Vittorio Emanuele, Scala (*), quartiers commerçants. Chacun compose son parcours entre patrimoine, musées et shopping. Retour en fin de journée à Baveno pour une soirée au bord du lac.

J5. - Entre lac et montagne.

Route vers **Domodossola** au charme médiéval : places, arcades et maisons anciennes. Embarquement en **train vers Santa Maria Maggiore** (831 m), point culminant de la ligne : paysages alpins, villages colorés et forêts. Repas de midi aux saveurs de la montagne, puis temps libre pour flâner avant le retour.

J6. - Baveno ou îles Borromées.

Journée libre à Baveno, détente au bord du lac ou excursion facultative aux **îles Borromées** (*). Traversée en bateau vers l'**Isola dei Pescatori**, pittoresque village de pêcheurs, puis Isola Bella, célèbre pour son palais et ses jardins en terrasses.

J7. - Baveno - Pontarlier.

Départ par les **gorges du Gondo** vers le col du Simplon : beaux panoramas sur les Alpes bernoises. La route longe ensuite les rives du lac Léman vers Lausanne. Puis continuation vers Pontarlier pour la dernière nuit-étape.

J8. - Pontarlier - Belgique.

Traversée de la Lorraine et retour par Messancy. Les images du voyage défilent : villages pastel, reflets du lac, cathédrale de Milan et vallons alpins. Arrivée en Belgique en fin de journée, des souvenirs bien ancrés.

Hôtel

ALPI ***

Hôtel situé face au lac, à l'entrée du village de Baveno. De gestion familiale, il associe chaleur de l'accueil et confort moderne. Les chambres offrent une atmosphère simple et soignée. Le restaurant sert une cuisine travaillée à base de spécialités locales et italiennes, avec une belle place faite aux poissons du lac.

Situation

En centre-ville
A 200m de la mer
A 200m d'un centre commercial
A 400m du centre-ville

Réception

Coffre-fort
Accueil en français - anglais - allemand - italien
Animaux oui

Circuits en autocar
Italie > Lac Majeur / Piémont

Lac Majeur

la dolce vita

Chambres

WC
Douche
Bain
Sèche-cheveux
Coffre-fort
Téléphone
Air conditionné
TV
Wifi
Accès PMR

Equipements intérieurs

5 étages
Ascenseur
Bar
Salon
Salle TV
Wifi
Accès PMR

Equipements extérieurs

Parc ou jardin

Restaurant

Climatisation
Accès PMR
Menu enfants
Cuisine internationale
Petit-déjeuner buffet chaud/froid - continental
Repas 3 plats - 4 plats

Prestations

INCLUS : transport en autocar, pension complète du J1 repas soir au J8 pdj buffet sauf repas midi des J4 et J6, trajet en train, guide local le J5, guide-accompagnateur léonard.

NON INCLUS : les visites facultatives (*) : le montant des droits d'entrée des visites facultatives est disponible auprès de votre agent de voyages ou sur notre site web, tout ce qui n'est pas mentionné dans les inclus.

REMARQUE : pour des raisons techniques, l'ordre du circuit et des visites pourrait être modifié ou inversé tout en respectant le contenu du programme.

Droits d'entrée

Tarif sous réserve d'augmentation (tarif au 27/10/2025) :

Lac d'Orta : transport en petit train jusqu'au lac - excursion en bateau privé sur l'île San Gulio et visite de l'île + tour en bateau du lac d'Orta : €19/pers.

Excursion sur les îles Borromées : bateau privé pour les îles et visites guidées de l'Isola Bella et de l'isola Madre et repas de midi en restaurant : €95

Circuits en autocar
Italie > Lac Majeur / Piémont

Lac Majeur

la dolce vita

Visite guidée de la ville de Milan avec visite guidée intérieure de la Scala de Milan : €26.

Lieux & Horaires de départs

Belgique

ANDENNE (5300) Avenue Reine Elisabeth 26 (ING) 08:15
BARCHON (4671) Parc Artisanal 25 - Parking Léonard **P** 06:45 (1)
BASTOGNE (6600) Place Général Patton 10:15
BRUXELLES-CENTRE (1001) Place Rogier (A l'arrêt de bus devant l'entrée de la galerie Manhattan shopping) 06:55
BRUXELLES-HEYSEL (1002) Hotel Expo - Avenue Houba de Strooper 600 - Face au stade Roi Baudoin 06:40
BRUXELLES-KRAAINEM (1003) Avenue de Wezembeek (Metro Kraainem) 07:20
CHARLEROI (6000) Rue de la Villette (parking autocars) 07:45
FLEMALLE (4400) Rue du Passage d'Eau 2 (Station Shell) 07:30
HEPPIGNIES-FLEURUS (6220) Avenue de Heppignies 26, Fleurus, Belgique **P** 07:55 (2)
HUY (4500) Quai de Namur (café La Couronne) 08:00
JAMBES (5100) Chaussée de Liège 320 (Magasin Carrefour) 08:30
LA LOUVIERE (7100) Boulevard des Droits de l'Homme (Gare) 07:20
LIEGE (4000) Place de Bronckart 07:15
MARCHE (6900) Avenue de France (arrêt de bus sous la N4) 09:55
MESSANCY (6780) Rue d'Arlon 220 - Lunch Garden (pas de parking) 10:40
MONS (7000) Boulevard Charles Quint, Mons, Belgique 06:50
SAMBREVILLE (5060) Rue de l'Essor 13, Sambreville, Belgique 08:10
VERVIERS (4800) Rue d'Ensival (Gare) 06:15
WAVRE (1300) Boulevard de l'Europe (PizzaHut) 07:40

(1) Parking GRATUIT 😊 (2) Parking GRATUIT 😊

Dates & Prix (par personne en euros)

Date	8 jours
20/06	1.239 1.229
11/07	1.269 1.259
10/09	1.249 1.239

Tarifs au 17/04/2026

Réservation

Vous pouvez réserver ce voyage en ligne via ce lien [réserver](#).
Vous pouvez également réserver en [agences](#) ou découvrir le [détail du voyage](#).

Ce voyage est repris dans notre brochure Eté 2026 p.103

Circuits en autocar
Italie > Lac Majeur / Piémont

Lac Majeur

la dolce vita

Informations pratiques

[Accompagnement](#)

[Assurances-voyages](#)

[Comment réserver ?](#)

[Conditions de vente particulières Léo évasion](#)

[Réduction Résa rapide](#)

Catégories

Accompagnement : Guide-accompagnateur Léonard

Activités : Découverte

Divers : Ecochèques acceptés

Services : Transport + Hôtel

Transports : Autocar

Collections : Léo Découvertes

Résa rapide : Résa Rapide avant le 1er février - Résa Rapide avant le 1er mars - Résa Rapide avant le 1er avril