

Croisières
France > Alsace

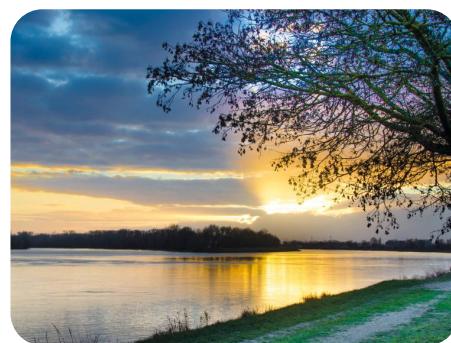
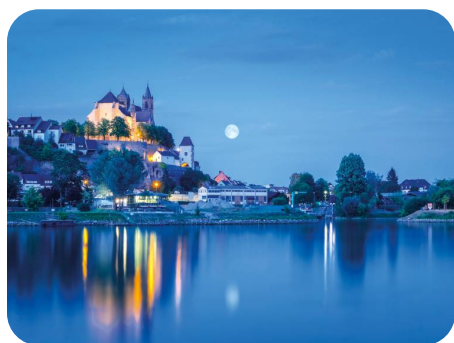
Croisière sur le Rhin

au rythme des années 80

2 jours à pd. **384€** par personne

Code voyage : FRRHI002

Ecochèques Croisières



Voguez au fil du Rhin pour un week-end festif dédié aux tubes des années 80 ! Entre paysages rhénans et soirées endiablées, profitez d'une croisière musicale pleine de bonne humeur, où rythmes légendaires et convivialité se mêlent au fil de l'eau.

- Week-end festif au son des années 80
- Découverte sans effort de la vallée du Rhin
- Confort d'un bateau 4 ancres CroisiEurope

Programme

J1. - Belgique - Strasbourg.

Par Messancy, route vers la Lorraine jusqu'à **Strasbourg**. Embarquement en milieu d'après-midi et installation à bord. Le navire met le cap vers le sud du Rhin : Neuhof, Gerstheim, Rhinau... la vallée déroule ses paysages harmonieux. Dîner à bord suivi d'une **grande soirée « années 80 »** jusqu'au bout de la nuit. Escale de nuit à Vieux-Brisach (ou Schoenau).

J2. - Strasbourg - Belgique.

Petit-déjeuner copieux à bord, navigation retour vers Strasbourg. On profite encore des vues sur le fleuve, entre villages et vignobles. **Déjeuner festif** sur nos rythmes préférés, puis débarquement à Strasbourg dans l'après-midi. Retour en autocar vers la Belgique à hauteur de Messancy.

Croisières
France > Alsace

Croisière sur le Rhin

au rythme des années 80

Hôtel

Croisieurope

Bateau 4 ancres aménagé avec goût et chaleur. Cabines doubles extérieures confortables sur pont principal, restaurant lumineux et bar-salon convivial. Cuisine française raffinée et équipage attentionné : tout est réuni pour une croisière détendue et festive.

Prestations

INCLUS : transport en autocar, pension complète du J1 repas soir au J2 repas midi, pdj sous forme de buffet, animations selon programme, animateurs à bord, taxes portuaires.

NON INCLUS : tout ce qui n'est pas mentionné dans les inclus.

REMARQUE : la compagnie et le commandant de bord sont les seuls juges des modifications éventuelles de l'itinéraire de la croisière pour des raisons de sécurité de navigation. Horaire de retour selon vos documents de voyage.

Lieux & Horaires de départs

Belgique

ANDENNE (5300) Avenue Reine Elisabeth 26 (ING) 08:15
BARCHON (4671) Parc Artisanal 25 - Parking Léonard **P** 06:45 (1)
BASTOGNE (6600) Place Général Patton 10:15
BRUXELLES-CENTRE (1001) Place Rogier (A l'arrêt de bus devant l'entrée de la galerie Manhattan shopping) 06:55
BRUXELLES-HEYSEL (1002) Hotel Expo - Avenue Houba de Strooper 600 - Face au stade Roi Baudoin 06:40
BRUXELLES-KRAAINEM (1003) Avenue de Wezembeek (Metro Kraainem) 07:20
CHARLEROI (6000) Rue de la Villette (parking autocars) 07:45
FLEMALLE (4400) Rue du Passage d'Eau 2 (Station Shell) 07:30
HEPPIGNIES-FLEURUS (6220) Avenue de Heppignies 26, Fleurus, Belgique **P** 07:55 (2)
HUY (4500) Quai de Namur (café La Couronne) 08:00
JAMBES (5100) Chaussée de Liège 320 (Magasin Carrefour) 08:30
LA LOUVIERE (7100) Boulevard des Droits de l'Homme (Gare) 07:20
LIEGE (4000) Place de Bronckart 07:15
MARCHE (6900) Avenue de France (arrêt de bus sous la N4) 09:55
MESSANCY (6780) Rue d'Arlon 220 - Lunch Garden (pas de parking) 10:40
MONS (7000) Boulevard Charles Quint, Mons, Belgique 06:50
SAMBREVILLE (5060) Rue de l'Essor 13, Sambreville, Belgique 08:10
VERVIERS (4800) Rue d'Ensival (Gare) 06:15
WAVRE (1300) Boulevard de l'Europe (PizzaHut) 07:40

(1) Parking GRATUIT 😊 (2) Parking GRATUIT 😊

Dates & Prix (par personne en euros)

Date	2 jours
------	---------

Croisières
France > Alsace

Croisière sur le Rhin

au rythme des années 80

Date	2 jours
07/11	399- 384

Tarifs au 17/04/2026

Réservation

Vous pouvez réserver ce voyage en ligne via ce lien [réserver](#).
Vous pouvez également réserver en [agences](#) ou découvrir le [détail du voyage](#).

Ce voyage est repris dans notre brochure Eté 2026 p.237

Informations pratiques

[Accompagnement](#)

[Assurances-voyages](#)

[Comment réserver ?](#)

[Conditions de vente particulières Léo évasion](#)

[Réduction Résa rapide](#)

Catégories

Collections : Léo Emotions

Divers : Ecochèques acceptés

Résa rapide : Résa Rapide avant le 1er avril - Résa Rapide avant le 1er mars

Services : Transport + Hôtel

Transports : Croisières